

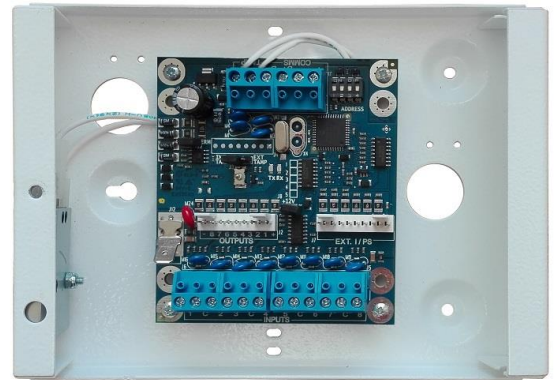
## Termék adatlap

# ATS1211E

8 bemenetű zónabővítő, Grade 3 minősítéssel, acél házban

## Tulajdonságok

- 8 zónabemenet
- Fedél és fali szabotázskapcsolóval ellátott acél ház
- Sziréna kimenete nincs
- 1 bővítő címet foglal a buszon
- 1.5 km-re lehet a központtól jelfrissítés nélkül (ATS1740-nel max. 6 km)
- Kimeneti kártya és ATS1202 zónabővítő csatlakoztatható hozzá, de az már nem telepíthető a dobozon belülre
- Buszvonalról táplált
- ATS1210E-vel és ATS1210LE-vel megegyező elektronika



## Műszaki jellemzők

<b>Tápellátás</b>	
Maximális áramfelvétel	Max. 53 mA @ 10.5-13.8 VDC
<b>Működési jellemzők</b>	
Zónaszám	8 db (16-ig bővíthető)
Csatlakoztatható kimeneti kártyák	ATS1810 (4-utas relé kártya), ATS1811 (8-utas relékártya), ATS1820 (16 db OC kimenet)
Max. távolság a központtól	1.5 km
Alkalmazható kábel	Aritech WCAT52/54 vagy ezzel egyenértékű
Buszon elfoglalt hely	1 teljes DGP
Címzés	DIP kapcsolókkal
<b>Fizikai adatok</b>	
Méret	165 x 125 x 36 mm
Szín	Fehér
<b>Környezeti jellemzők</b>	
Működési hőmérséklet	0°C-tól +50°C-ig
Relatív páratartalom (nem lecsapódó)	Max. 95%
IP védettség	IP30
<b>Főbb kapcsolódó termékek</b>	
Zónabővítő (normál méretű műanyag házban)	ATS1210E
Zónabővítő (nagy méretű műanyag házban)	ATS1210LE
Kimeneti kártyák	ATS1810 (4 relés), ATS1811 (8 relés), ATS1820 (16 OC)