

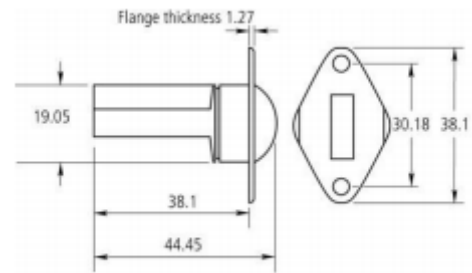
## Termék adatlap

# DC113

Nyomókontaktus, keresztirányú görgővel

## Tulajdonságok

- Könnyen telepíthető
- Befűrhető
- 2 méteres kábel
- NC kontaktus



## Műszaki jellemzők

### Működési jellemzők

Kontaktus	NC
Kábel hossza	2 m
Erek száma	4
Külön szabotázshurok	Igen

### Fizikai adatok

Méret	19 x 44.5 mm
Szín	Bézs

### Főbb kapcsolódó termékek

Nyomókontaktusos nyitásérzékelő	DC114
---------------------------------	-------